

Fonds-Bericht A2ATCU 2

Velten Strategie Deutschland Anteilklasse R

Erstellung: 22.01.2018 14:39:58

 UNIVERSAL
INVESTMENT



Inhaltsverzeichnis

1. Fondsprofil (082HT1)	3
2. Aktien nach STOXX Sektoren (082HT1)	4
3. Performance Überblick (082HT1)	5
4. Performance Charts (082HT1)	6

Fondsprofil



ausgewählte
Fondsstammdaten

(19.01.2018)

Fondsstammdaten	
Anleger:	Freie Anteile
Verwahrstelle:	Joh. Berenberg, Gossler & Co. KG
ISIN:	DE000A2ATCU8
WKN:	A2ATCU
Auflegungsdatum:	24.01.2017
Geschäftsjahr:	01. Jan - 31. Dez
Anteilswert GJE:	125,78
Ertragsverwendung:	ausschüttend
Ansatz nach DerivateV:	einfacher Ansatz
Vertragsart:	KAGB - OGAW Investmentvermögen
Aktuelle Benchmark (intern):	100% CDAX TR (EUR)
Fondsvolumen:	6.735.467,82
Anteilswert:	131,81
Fondswährung:	EUR

Aktienallokation



STOXX Sektoren
Übersicht

(19.01.2018 vs. 26.01.2017)



STOXX Sektoren

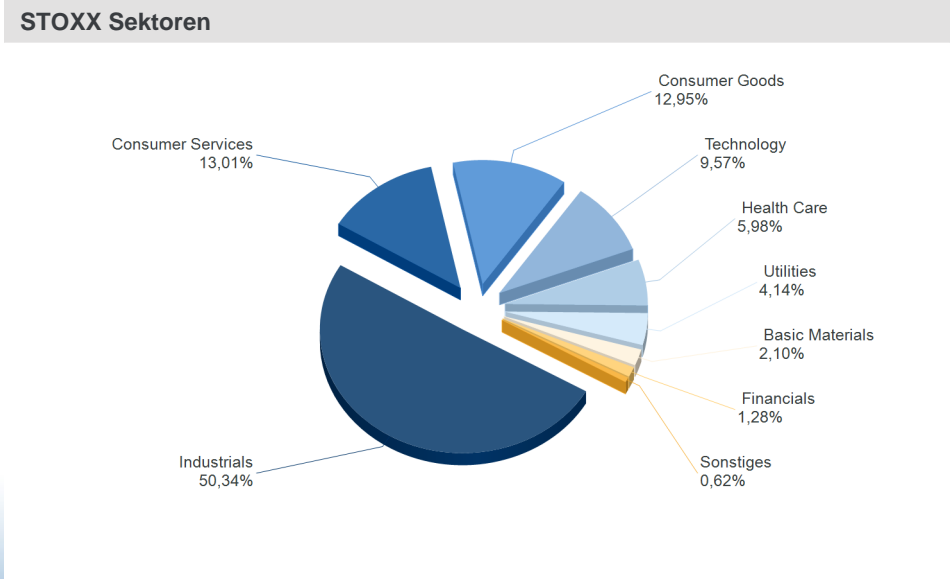
(19.01.2018 vs. 26.01.2017)



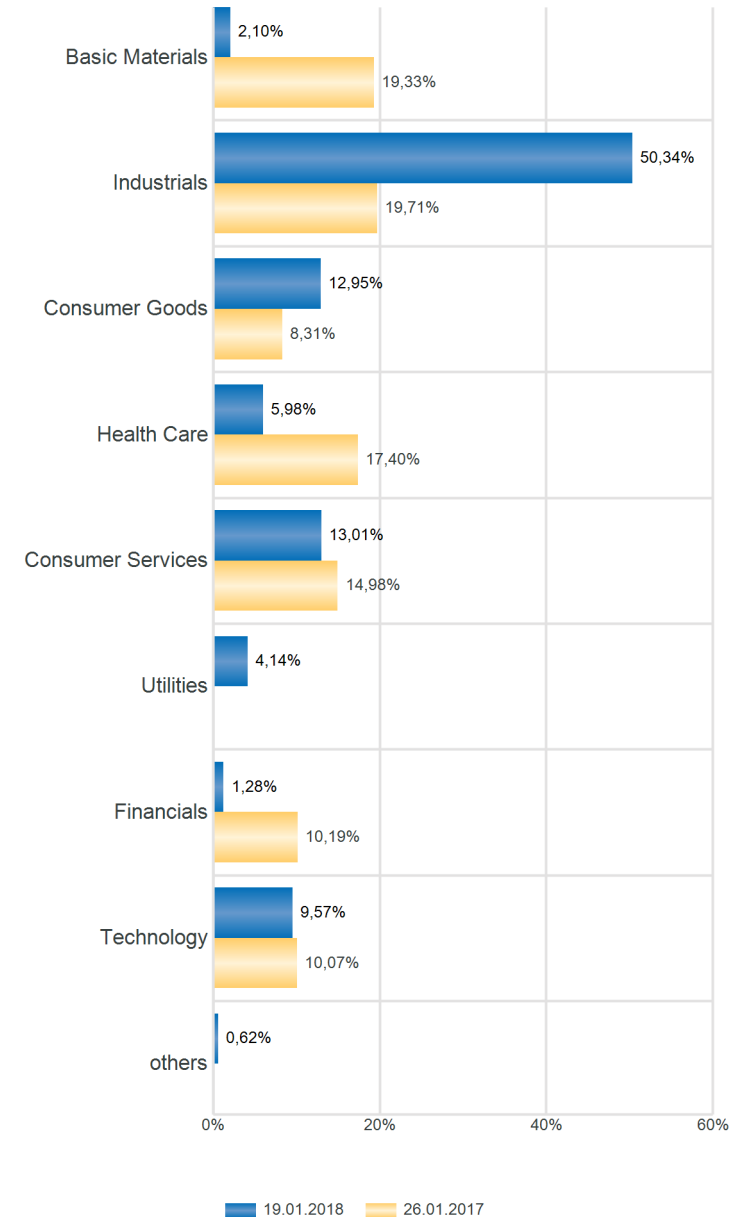
STOXX Sektoren

(19.01.2018)

STOXX Sektorenübersicht				
	19.01.2018		26.01.2017	
	Kurswert	Anteil	Kurswert	Anteil
Oil & Gas				
Basic Materials	132.240,24 ▼	2,10% ▼	275.448,43	19,33%
Industrials	3.170.744,97 ▲	50,34% ▲	280.876,62	19,71%
Consumer Goods	815.837,84 ▲	12,95% ▲	118.479,59	8,31%
Health Care	376.839,54 ▲	5,98% ▼	247.941,92	17,40%
Consumer Services	819.344,09 ▲	13,01% ▼	213.513,31	14,98%
Telecommunications				
Utilities	260.949,84 ▲	4,14% ▲		
Financials	80.589,35 ▼	1,28% ▼	145.184,90	10,19%
Technology	602.527,54 ▲	9,57% ▼	143.517,91	10,07%
Other	39.064,80 ▲	0,62% ▲		
	6.298.138,21	100,00%	1.424.962,68	100,00%



STOXX Sektoren



Performance



Performanceüberblick

(19.01.2018)

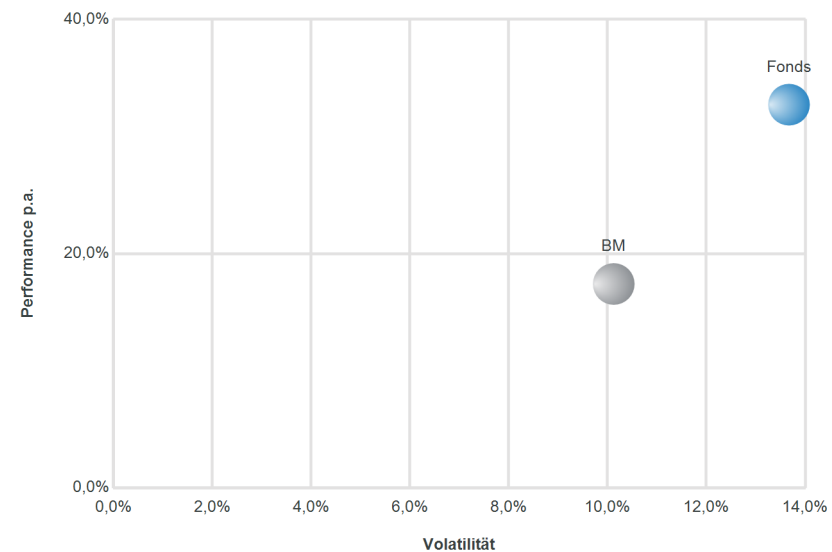
Performanceüberblick					
	seit	Fonds	p.a.	BM	p.a.
im Berichtszeitraum	26.01.2017	31,97%	32,71%	17,03%	17,41%
laufender Monat	29.12.2017	4,95%		4,28%	
laufendes Quartal	29.12.2017	4,95%		4,28%	
laufendes Kalenderjahr	29.12.2017	4,95%		4,28%	
laufendes Geschäftsjahr	29.12.2017	4,95%		4,28%	
3 Monate	19.10.2017	10,66%		4,87%	
6 Monate	19.07.2017	18,94%		9,77%	
1 Jahr					
2 Jahre					
3 Jahre					
5 Jahre					
10 Jahre					
Beginn Perf. Messung	26.01.2017	31,97%	32,71%	17,03%	17,41%
Beginn BM-Vergleich	26.01.2017	31,97%	32,71%	17,03%	17,41%
Kalenderjahr 2015					
Kalenderjahr 2016					
Kalenderjahr 2017	26.01.2017	25,74%		12,23%	



Risk Return

(26.01.2017 bis 19.01.2018)

Risk Return



Benchmark		
	Index	Anteil
26.01.2017 - aktuell	CDAX TR (EUR)	100,00%



Benchmark Historie



Performancekennzahlen
auf Tagesbasis

(26.01.2017 bis 19.01.2018)

Performancekennzahlen

	Fonds	BM
Performance	31,97%	17,03%
Performance p.a.	32,71%	17,41%
aktive Rendite arithmetisch	15,30%	
aktive Rendite geometrisch	13,04%	
Standardabweichung	0,86%	0,64%
Volatilität	13,67%	10,13%
Sharpe Ratio	2,42	1,76
Tracking Error	10,67%	
Information Ratio	1,43	
Korrelation	0,64	
Beta	0,86	

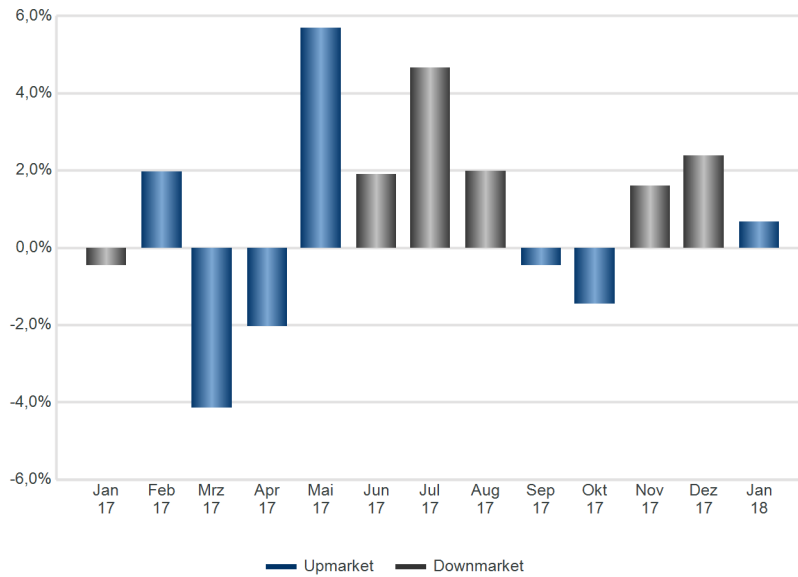
Performance



Analyse der relativen Performance
Upmarket farbig
Downmarket grau

(26.01.2017 bis 19.01.2018)

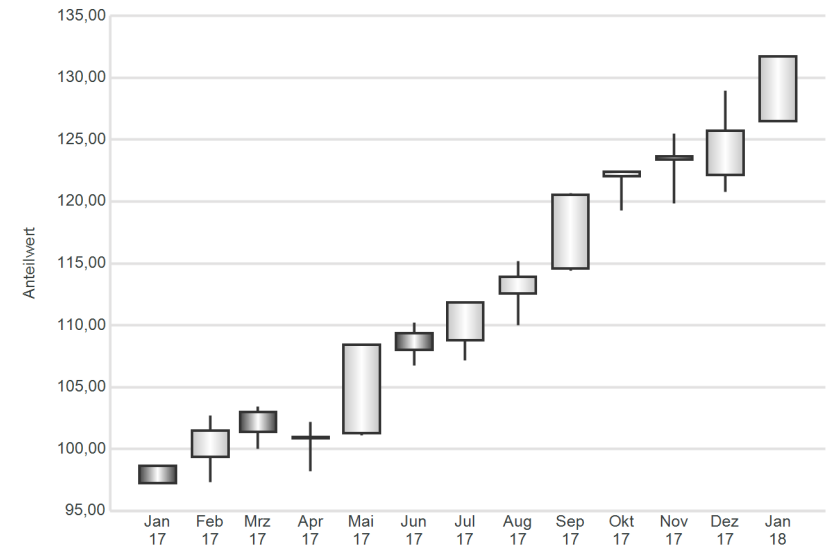
Analyse der relativen Performance



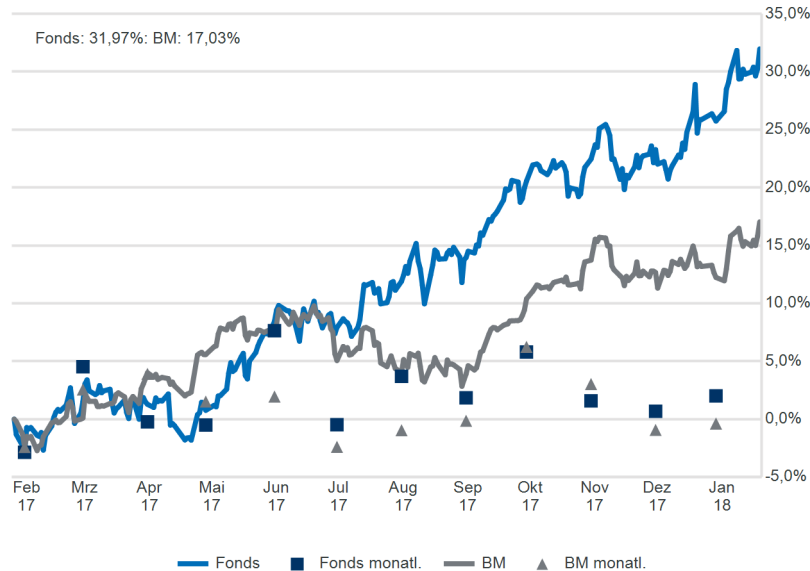
Candle Chart
Anteilwerte im Monat
Fläche: AW open/close
hell (ansteigend)
dunkel (fallend)
Vertikale Linie: AW Spanne

(26.01.2017 bis 19.01.2018)

Candlechart



Wertentwicklung Berichtszeitraum



Wertentwicklung

(26.01.2017 bis 19.01.2018)



Out- / Underperformance

(26.01.2017 bis 19.01.2018)

Out- / Underperformance

